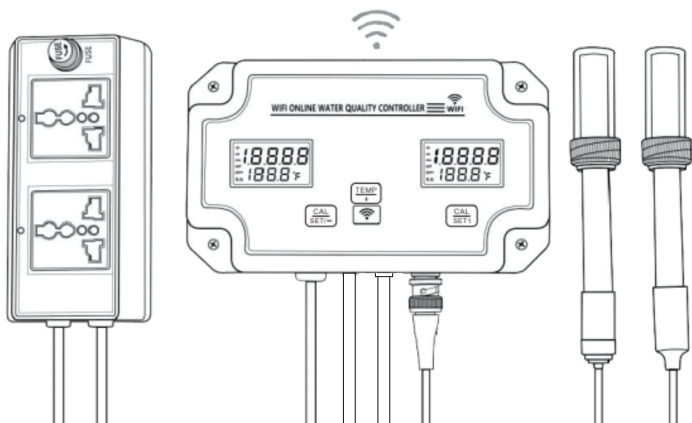
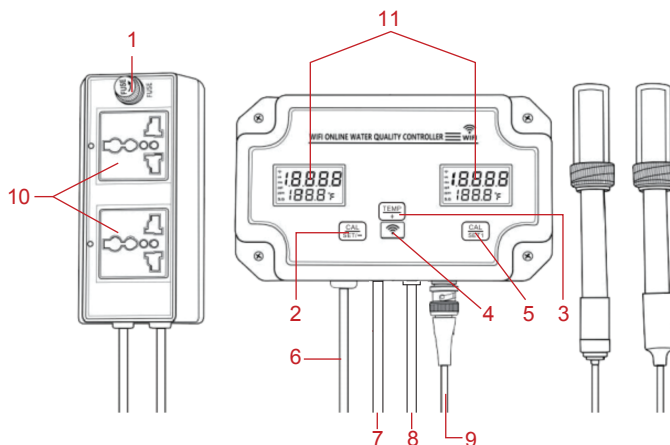


CONTROLLER DELLA QUALITÀ DELL'ACQUA

Guida Rapida per l'Utente



INTRODUZIONE DEL DISPOSITIVO

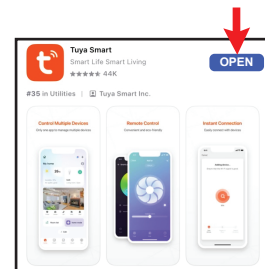


- 1. FUSIBILE
- 2. EC CAL/IMPOSTAZIONE/-
- 3. TEMP/+
- 4. WIFI
- 5. PH CAL/IMPOSTAZIONE1
- 6. INGRESSO AC
- 7. INGRESSO EC
- 8. INGRESSO TEMPERATURA
- 9. INGRESSO PH
- 10. USCITA AC
- 11. DISPLAY LCD

APPLICAZIONE DELL'APP

1) Installazione dell'App

a. Cerca "Tuya Smart" sull'App Store per iOS o su Google Play Store per Android e procedi con il download.



SCANSIONA IL CODICE QR

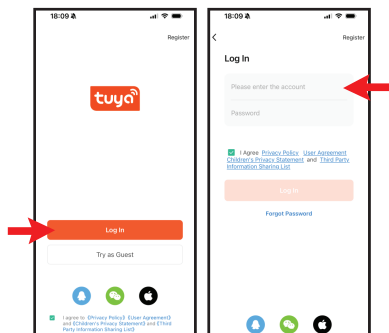
per scaricare il **MANUALE UTENTE** in diverse lingue e il **SOFTWARE**.

VIDEO TUTORIAL SU COME UTILIZZARE IL DISPOSITIVO

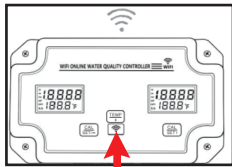
HAI BISOGNO DI ULTERIORE ASSISTENZA? CONTATTACI.

www.cd50.net/493/

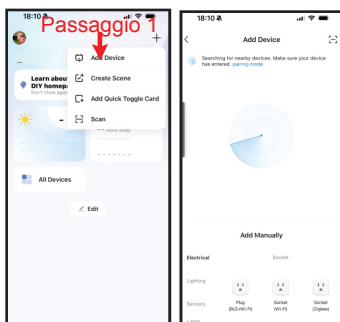
b. Accedi con il tuo account o registrane uno nuovo se non ne possiedi già uno.



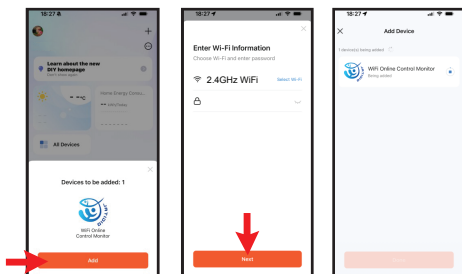
c. Vai alla homepage di Tuya Smart, tocca "Aggiungi dispositivo" e tieni premuto il pulsante "WiFi" per avviare la ricerca.



Passaggio 2



d. Il dispositivo apparirà come mostrato di seguito, fai clic su "Aggiungi" per iniziare il processo di connessione Wi-Fi.



Nota per l'acquirente: il Wi-Fi deve essere a 2.4GHz per funzionare con il misuratore e l'APP.

e. Fai clic su "Fine" una volta completato il processo sopra descritto: il dispositivo è ora pronto all'uso.

2) Interfaccia dell'App

Tocca questo pulsante per accedere ad altre impostazioni.



Pulsante a levetta per passare da °C a °F.

Vista rapida della misurazione della temperatura.

Seleziona un parametro per visualizzare maggiori dettagli e le impostazioni dell'allarme.

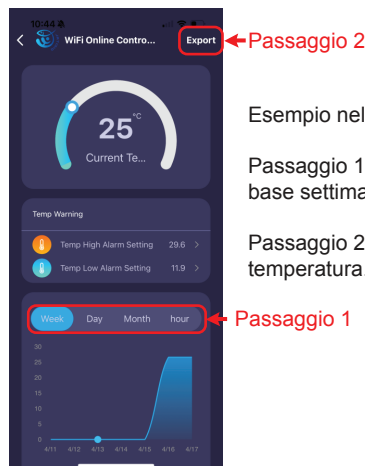


Interfaccia dei dettagli e delle impostazioni dell'allarme per la temperatura

Interfaccia dei dettagli e delle impostazioni dell'allarme per il pH

Interfaccia dei dettagli e delle impostazioni dell'allarme per l'EC

3) Esportazione Dati



Esempio nell'interfaccia della temperatura:

Passaggio 1. Seleziona se esportare i dati su base settimanale, giornaliera, mensile o oraria.

Passaggio 2. Tocca qui per esportare i dati della temperatura.

Passaggio 1

PANORAMICA DELLA LOGICA DI CONTROLLO

L'uscita si attiva quando il parametro misurato (es. pH) supera le soglie di allarme alte o basse preimpostate. Sono disponibili diverse modalità per vari tipi di applicazione.

a. Tenere premuto il tasto "CAL SET" per 1 secondo, poi rilasciarlo. L'icona del codice C-1 apparirà nella parte inferiore de display LCD.



Premere nuovamente il tasto "CAL SET" per scorrere tra C-1, C-2, C-3 e C-4. Selezionare la modalità desiderata e attendere 5 secondi: il codice scomparirà, indicando che la modalità è stata impostata.

Modalità di controllo del pH:

C-1	L'uscita si attiva quando il valore di pH misurato supera i valori di allarme alto o basso.
C-2	L'uscita si attiva quando il valore di pH misurato è compreso tra i valori di allarme alto e basso.

Modalità di controllo della temperatura:

C-3	L'uscita si attiva quando il valore di temperatura misurato supera i valori di allarme alto o basso.
C-4	L'uscita si attiva quando il valore di temperatura misurato è compreso tra i valori di allarme alto e basso.

b. Tenere premuto il tasto "CAL SET" per 1 secondo, poi rilasciarlo. L'icona del codice C-1 apparirà nella parte inferiore del display LCD. Premere nuovamente "CAL SET" per scorrere tra C-1 e C-2. Selezionare la modalità desiderata e attendere 5 secondi finché il codice scompare: la modalità è ora attiva.



Modalità di controllo EC:

C-1	Indicates the output socket will be activated when the measured EC level exceeds the High or Low Alarm Setting values.
C-2	L'uscita si attiva quando il valore EC misurato è compreso tra i valori di allarme alto e basso.

-5-

ESEMPIO OPERATIVO PER IL PARAMETRO pH

Configurazione esempio pH

Soglia di allarme alto pH:	Soglia di allarme basso pH:	Bombola di CO ₂ /pompa dosatrice:
6.0	4.0	collegata alla presa d'uscita del pH

Se l'utente seleziona C-1:

Condizione:	Azione:	Interruzione:	Riattivazione:
pH attuale = 6.99 (supera la soglia alta di 6.0)	La presa d'uscita si attiva, alimentando la bombola di CO ₂ / pompa dosatrice per abbassare il pH	L'uscita si disattiva quando il pH scende sotto 6.0	L'uscita si riattiva se il pH supera di nuovo 6.0

Se l'utente seleziona C-2:

Condizione:	Azione:	Interruzione:	Riattivazione:
pH attuale = 5.5 (all'interno dell'intervallo 4.0~6.0)	La presa d'uscita si attiva, alimentando la bombola di CO ₂ / pompa dosatrice per abbassare il pH	L'uscita si disattiva quando il pH scende sotto 4.0	L'uscita si riattiva se il pH supera di nuovo 4.0

FUNZIONAMENTO

- 1) Rimuovere il cappuccio protettivo dagli elettrodi e collegare ciascun elettrodo alla presa corrispondente sul dispositivo.
- 2) Sciacquare gli elettrodi con acqua distillata e asciugarli con carta da filtro.
- 3) Collegare l'alimentazione e accendere il dispositivo.
- 4) Immergere gli elettrodi pH, temperatura ed EC nel liquido da testare. Mescolare delicatamente per garantire una distribuzione uniforme e attendere che i valori si stabilizzino.
- 5) Premere il tasto "TEMP" per passare da °C a °F.
- 6) Dopo l'uso, risciacquare gli elettrodi e rimettere saldamente il cappuccio protettivo.

-6-

CALIBRAZIONI

1). Calibrazione pH a 3 Punti

a. Sciogliere ciascuna bustina di polvere in 250 ml di acqua distillata, mescolando delicatamente per 30 secondi fino a completa dissoluzione.

b. Per una calibrazione precisa, versare ogni soluzione tampone in due bicchieri separati: uno per pulire l'elettrodo, l'altro per la calibrazione. Questa pratica aiuta a ridurre il rischio di contaminazione.

c. Fasi della Calibrazione

L'utente può scegliere tra due serie di calibrazione: 6.86/4.00/9.18 oppure 7.00/4.00/10.00.

La serie predefinita è 6.86/4.00/9.18.

Per cambiare la serie di calibrazione, tenere premuto "CAL SET" per 5 secondi con la sonda immersa nella soluzione tampone primaria (6.86 o 7.00).

Quando sullo schermo lampeggia "06.86":



Per calibrazione 6.86: non fare nulla (procede automaticamente)

Per calibrazione 7.00: premere subito "CAL SET" per passare a 7.00 (stesso procedimento per 10.00)

(A) CALIBRAZIONE PH 6.86

1. Immergere l'elettrodo pH nella soluzione tampone da pH 6.86 e mescolare delicatamente.
2. Attendere che la lettura si stabilizzi.
3. Tenere premuto "CAL SET" per 5 secondi (lo schermo mostra "06.86").
4. La lettura "6.86" lampeggerà sul display LCD. Quando smette di lampeggiare, la calibrazione è completata.
5. Sciacquare l'elettrodo prima di procedere al passo successivo.



(B) CALIBRAZIONE PH 4.00

1. Immergere l'elettrodo nella soluzione tampone da pH 4.00 e mescolare delicatamente.
2. Attendere la stabilizzazione.
3. Tenere premuto "CAL SET" per 5 secondi (lo schermo mostra "04.00").
4. La lettura "4.00" lampeggerà. Quando smette, la calibrazione è completata.
5. Sciacquare l'elettrodo prima di procedere.



-7-

(C) CALIBRAZIONE PH 9.18

1. Immergere l'elettrodo nella soluzione tampone da pH 9.18 e mescolare delicatamente.
2. Attendere la stabilizzazione.
3. Tenere premuto "CAL SET" per 5 secondi (lo schermo mostra "09.18").
4. La lettura "9.18" lampeggerà. Quando smette, la calibrazione è completata.



d. Dopo la calibrazione di tutti e tre i punti, il processo è completato.

2). Calibrazione EC

- Immergere l'elettrodo EC in acqua distillata per 5 minuti per attivarlo.
- Immergere la sonda EC in una soluzione di calibrazione EC da 12800 µs/cm (25°C) e mescolare delicatamente.
- Una volta stabilizzata la lettura, tenere premuto il pulsante "CAL SET" per 5 secondi (lo schermo mostrerà "12700" o sarà vuoto). Utilizzare i tasti "TEMP" / "CAL SET" per regolare il valore finché non rientra tra 12800 e 12900 µs/cm.
- Sciacquare l'elettrodo con acqua distillata e asciugarlo con carta da filtro.
- Immergere la sonda in una soluzione di calibrazione da 1413 µs/cm (25°C) e mescolare delicatamente finché il valore non si avvicina a 1413 µs/cm.
- La calibrazione è terminata. Risciacquare l'elettrodo con acqua distillata e asciugarlo con carta da filtro.

SPECIFICHE TECNICHE

	pH	EC	Temperatura
Campo di misura:	0.00~14.00pH	0~19000uS/cm, 0~199.0mS/cm	0~50°C (32~122°F)
Risoluzione:	0.01pH	1uS/cm (<1000uS/cm) 10uS/cm (>1000uS/cm)	0.1°C (0.2°F)
Accuratezza:	±0.1pH	±2%F.S	±1.0°C
Intervallo impostazioni allarmi:	0.00~14.00pH	0~20000uS/cm	
Alimentazione:	AC230V (EU) / AC120V (US)		
Compensazione temperatura:	0~50°C		
Temperatura operativa:	0~50°C		
Dimensioni unità principale:	160 × 106 × 40 mm		
Peso:	360 g		

-8-